

# N22 Fearann Fuar | Cail Airne

SAMHAIN 2024

// RÉITEACH IOMPAIR  
ROGHNAITHE

# COMHAIRLIÚCHÁN POIBLÍ 2



## // CUR SÍOS AR AN TIONSCADAL

Tá Comhairle Contae Chiarraí (CCC), i gcomhpháirt le Bonneagar Iompair Éireann (BIÉ), ag déanamh forbairt ar an Tionscadal N22 An Fearann Fuar go Cill Airne chun réiteach inbhuanaithe a sholáthar d'fhadhbanna iompair a aithníodh i gCill Airne, san Fhearann Fuar agus sna pobail i gcoitinne feadh chonair an N22.

Is Príomhbhealach Náisiúnta é an N22 atá ina chonair straitéiseach a cheanglaíonn Trá Lí agus Cathair Chorcaí trí Mhaigh Chromtha agus Cill Airne.

Is sócmhainn bhonnagair fhíorthábhachtach í an chonair N22 a sholáthraíonn nascacht straitéiseach a thacaíonn le leasanna intíre, eacnamaíochta agus turasóireachta an réigiúin thiar theas.

Is tionscadal tábhachtach é seo do Chontae Chiarraí.

Is iad príomhchuspóirí na scéime seo ná iontaofacht, amanna turais agus sábháilteacht a fheabhsú do gach úsáideoir iompair feadh na conaire, rud a fheabhsóidh nascacht agus éifeachtúlacht iompair.

Is éard atá i gceist sa tionscadal seo ná réitigh iompair indéanta a mheas lena n-áirítear taisteal gníomhach, iompar poiblí, bainistiú éilimh agus roghanna bóthair-bhunaithe.

Príomhspreagadh an tionscadail seo is ea a chinntiú go bhfuil na foirmeacha iompair go léir ag oibriú le chéile chun réiteach inbhuanaithe a bhaint amach agus an tionchar ar an timpeallacht nádúrtha agus an timpeallacht thógtha a laghdú.

Tá Jacobs Engineering Ireland Limited ceaptha ag Comhairle Contae Chiarraí mar Chomhairleoirí Teicniúla chun céimeanna pleanála agus dearaidh na scéime a chur chun cinn.

Is é BIÉ an t-údarás maoinithe don tionscadal seo.

Tar éis an chomhairliúcháin phoiblí roimhe seo agus don Fhoireann Tionscadail Céim 2 den Phróiseas um Roghnú Roghanna a chríochnú, d'aithin CCC an Réiteach Iompair Roghnaithe i gcomhréir le 'Treoirlínte Bainistíochta Tionscadail' de chuid BIÉ.

Beidh an dara tréimhse Comhairliúcháin Phoiblí ar siúl ar feadh ceithre seachtaine ón 11 Samhain go dtí an 6 Nollaig agus tá Comhairle Contae Chiarraí ag lorg aiseolais maidir leis an Réiteach Iompair Roghnaithe.

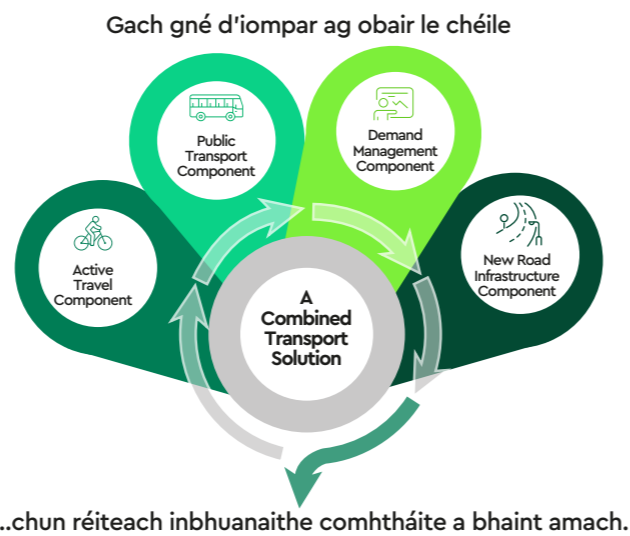
**PUBLIC CONSULTATION  
NUMBER TWO**

**11<sup>th</sup> November to the  
6<sup>th</sup> December 2024**

## // CÚLRA AN TIONSCADAIL

- In 2003, aithníodh Conair Bhealaigh Roghnaithe mar chuid feabhsaithe Phríomhbhóthar Náisiúnta an N22 idir an Fearann Fuar agus Cill Airne.
- In 2008, d'aithin foireann Phiarmheasúnaithe roinnt réimsí le haghaidh athbheithnithe agus mionleasaithe.
- In 2012, foilsíodh Conair Bhealaigh Roghnaithe Leasaithe. Cuireadh an tionscadal seo ar fionraí níos déanaí, áfach, mar gheall ar chúiseanna eacnamaíochta a bhí ann ag an am.
- In 2019, cheap Comhairle Contae Chiarraí Jacobs mar Chomhairleoirí Teicniúla chun an scéim a athbheithniú de réir na dTreoirlínte Náisiúnta reatha chun gach modh agus rogha malartach a mheas a d'fhéadfadh feabhas a chur ar chomhpháirteanna amhail iompar, iompar poiblí agus taisteal gníomhach idir an Fearann Fuar go Cill Airne agus ar aghaidh go Trá Lí agus Corcaigh.
- In 2021, reáchtáil Comhairle Contae Chiarraí an chéad Chomhairliúchán Poiblí Neamhreachtuil ar na Roghanna Conaire Bealaigh ar an ngearrliosta.
- In 2022, rinne foireann neamhspleách BIÉ Piarmheasúnú ar an bpróiseas um Roghnú Roghanna.
- In 2023, chuir Comhairle Contae Chiarraí tús leis an bPlean Iompair Áitiúil do Bhaile Chill Airne a fhorbairt, agus bhí tionchar aige seo ar Mheasúnú Tionscadail an N22.
- In 2024, aithníonn Comhairle Contae Chiarraí an Réiteach Iompair Roghnaithe.

## // FÍS IOMPAIR DON N22



## // CAD IAD NA SAINCHEISTEANNA IOMPAIR?

<b>1 Infrastructure</b> Substandard single carriageway cross-section	<b>7 Active Travel</b> Limited Active Travel Infrastructure
<b>2 Access</b> Over 340 Direct Accesses	<b>8 Bus</b> Weak Local Transport Provision
<b>3 Traffic No.</b> 14,000 – 20,000	<b>9 Transport Integration Daily</b> Poor Modal Interchange
<b>4 Congestion</b> Chronic Congestion in Killarney Area	<b>10 Trip Type</b> Significant Local and Through Trips on N22
<b>5 Collisions (2005–2023)</b> 18 Fatalities 45 Serious 257 Minor	<b>11 Railway</b> At Grade Railway Crossing on N22 at Farranfore
<b>6 Safety</b> Limited Overtaking Opportunities	* All the above issues are further exacerbated due to the region's status as a popular tourist destination

© ORDNANCE SURVEY IRELAND. ALL RIGHTS RESERVED. LICENCE NUMBER 2024/AR0014920. NOT TO SCALE

## // CAD É AN STAID REATHA?



## // CAD ATÁ AG TARLÚ ANOIS?

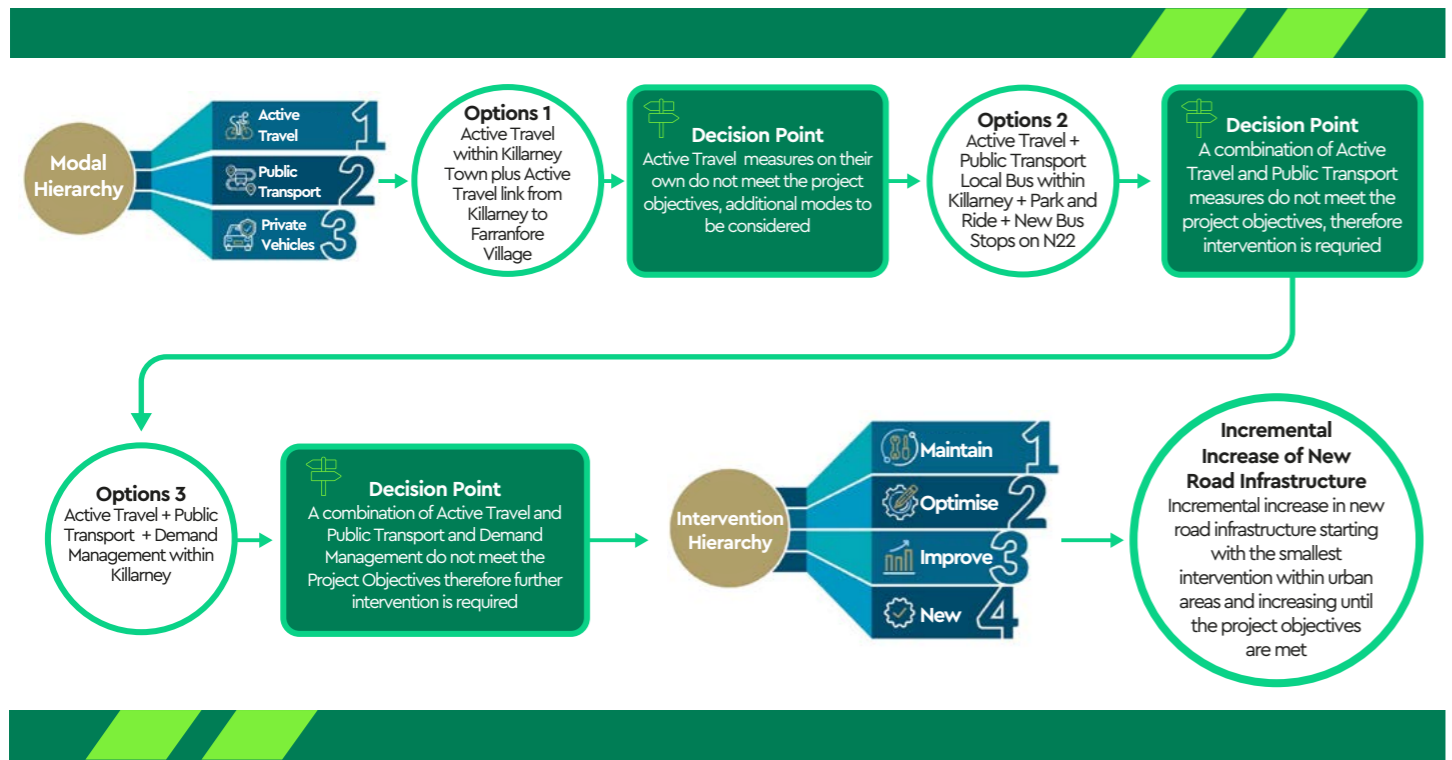
Thug an Fhoireann Tionscadail breithmheas ar na Roghanna Iompair Indéanta a foilsíodh i Meitheamh 2021 agus mheas siad aiseolas a fuarthas sa chéad chomhairliúchán poiblí neamhreachtúil chun 'Réiteach Iompair Roghnaithe' a aithint do Chomhairliúchán Poiblí 2.

## // FORBAIRT DE RÉIR A CHÉILE AR AN RÉITEACH IOMPAIR ROGHNAITHE

Cinntear le haithint an Réitigh Iompair Roghnaithe seo go soláthrófar réiteach iompair inbhuanaithe comhcheangailte a fhreastalóidh ar gach modh.

Tagann sé seo le hordlathas idirghabhála ina ndéantar gach iarracht éileamh ar thurais a laghdú thar aon rud eile, agus cuirtear aistriú córa iompair chuig réitigh iompair níos inbhuanaithe amhail Taisteal Gníomhach agus Iompar Poiblí chun cinn dá bharr sin. Tar éis sin, cuirtear bonneagar nua chun cinn lena n-áirítear Taisteal Gníomhach agus a fhreastalaíonn ar Iompar Poiblí.

Tar éis an tionscadal a mheas, forbraíodh an Straitéis Iompair do Chonair an N22 mar mheascán de mhalairtí agus roghanna éagsúla laistigh den Limistéar Staidéir mar a leanas.



## // RÉITEACH IOMPAIR ROGHNAITHE

Is cuid thábhachtach iad na gnéithe seo a leanas den Réiteach Iompair Roghnaithe foriomlán. Tá sé mar aidhm acu roghanna malartacha ar úsáid gluaiseán atá iontaofa, inrochtana agus áisiúil a sholáthar d'úsáideoirí iompair, agus ba mhaith leo turais gan ghá a laghdú laistigh den Limistéir Staidéir thar aon rud eile, go háirithe i mBaile Chill Airne agus i Sráidbhaile an Fhearainn Fhuair. Beidh cur chuige ilghníomhaireachtaí ag teastáil mar gheall ar nádúr na n-idirghabhálacha seo agus déanfar tuilleadh forbartha orthu le linn Chéim 3 (Dearadh & Measúnú Timpeallachta) i gcomhar le BIÉ, an ÚNI, an Roinn Iompair agus Comhairle Contae Chiarraí. Chomh maith leis sin, tá an ÚNI, i gcomhpháirt le Comhairle Contae Chiarraí, ag déanamh forbairt ar Phlean Iompair Áitiúil do Bhaile Chill Airne faoi láthair. Foilseofar é seo le haghaidh comhairliúcháin ag deireadh 2024/ag tús 2025. Nuair a fhoilseofar é, úsáidfear é seo freisin le linn Chéim 3 chun eolas a dhéanamh do na comhphárteanna a ndéantar cur síos orthu ina dhiaidh sin agus iad seo a fhorbairt.



### COMHPHÁIRT TAISTIL GNÍOMHAÍ

D'fhéadfadh bonneagar Taistil Ghníomhaigh dea-mhachnaithe, amhail áiseanna siúlóide agus rothaíochta leithscartha, mar aon le crosairí tosaíochta cuí agus comharthaíocht chomhtháite ag acomhail, chomh maith le háit pháirceála rothair atá sábháilte agus saintógtha modh iompair eile atá sábháilte agus tarraingteach a sholáthar, go háirithe do thurais áitiúla. Pléifear an méid seo a leanas a thuilleadh i gCéim 3:

- Acomhail a fheabhsú chun gluaiseacht rothaíochta agus coisithe feadh príomhbhealaí a éascú, rud a chuirfidh bonneagar taistil ghníomhaigh atá sábháilte agus tarraingteach chun cinn.
- Nasc taistil ghníomhaigh ó Chill Airne go dtí an Fearann Fuar chun turais chomaitéireachta áitiúla agus turais turasóireachta/fhóillíochta a chur chun cinn agus ceann den dá spor thuaidh Cycle Connects ó Chill Airne a fhorbairt freisin.
- Soláthar páirceála rothair agus bonneagair luchtaithe laistigh de Chill Airne agus Sráidbhaile an Fhearainn Fhuair.



### COMHPHÁIRT TAISTIL POIBLÍ

Tá soláthar seirbhísí iompair Phoiblí atá dea-mhachnaithe, rialta, nasctha agus iontaofa mar aon le bonneagar leordhóthanach agus cuí amhail stadanna bus, scáthláin bhús agus Faisnéis Fíor-Ama do Phaisinéirí ríthábhachtach chun dea-aistriú córa iompair ó thaisteal bunaithe ar ghluaiseáin a chur chun cinn. Pléifear an méid seo a leanas a thuilleadh i gCéim 3:

- Soláthar stadanna bus foirmiúla feadh an N22 reatha idir Lawlor's Cross agus Cill Airne Thuaidh.
- Soláthar stadanna bus foirmiúla ag Lios Uí Bhigín.
- Soláthar seirbhíse bus áitiúil i mBaile Chill Airne, a fhreastalaíonn ar riachtanais mhuintir na háite, oideachais, fiontair agus turasóireachta laistigh den bhaile.
- Soláthar áise Páirceála agus Siúil/Taistil ar an N22 ag Cill Airne. Bhainfeadh cuairteoirí Chill Airne úsáid as an áis seo chun páirceáil agus leas a bhaint as Iompar Poiblí rialta nó chun siúl nó turais ar aghaidh a thógáil. D'fhéadfadh é seo a úsáid freisin chun freastal ar mhóimeachtaí poiblí a bheadh ar siúl laistigh de Chill Airne, amhail ceolchoirmeacha, féilte agus imeachtaí spóirt.
- Soláthar moil taistil ag sráidbhaile an Fhearainn Fhuair chun nascacht fheabhsaithe a sholáthar trí sholáthar bonneagair chuí a cheanglaíonn na seirbhísí Bus, Iarnróid agus Aerfoirt.



### COMHPHÁIRT BHAINISTITHE ÉILIMH

Is beart ríthábhachtach é bainistiú éilimh, nuair a chuirtear chun feidhme é in éineacht le Taisteal Gníomhach, Iompar Poiblí agus bonneagar feabhsaithe bóithre a sholáthar, agus tá sé mar aidhm aige éifeachtacht na gcóras iompair a fheabhsú trí éileamh taistil a laghdú. Pléifear an méid seo a leanas a thuilleadh i gCéim 3:

- Soláthar Comharthaí Teachtaireachtaí Athraitheacha (VMS) nó a leithéid ar na príomhbhealaí i leith Bhaile Chill Airne chun úsáideoirí a chur ar an eolas faoi shuíomhanna carrchlóis agus spásanna ar fáil.
- Cur i bhfeidhm áiseanna Páirceála agus Siúil Scoile a éascú, i gcomhar le clár um Bealaí Sábháilte chun na Scoile de chuid ÚNI, chun leas a bhaint as bearta taistil gníomhacha ar leagadh béim orthu roimhe seo. Déantar é seo chun sábháilteacht ag geata na scoile a fheabhsú agus plódú a laghdú trí scoláirí a spreagadh teacht ar scoil ar an rothar agus siúl ar scoil.
- Bearta polasaí páirceála laistigh de Chill Airne a athbheithniú chun úsáid éifeachtúil an bhonneagair pháirceála a spreagadh
- Córas Rialaithe Soilse Tráchtá Comhtháite.



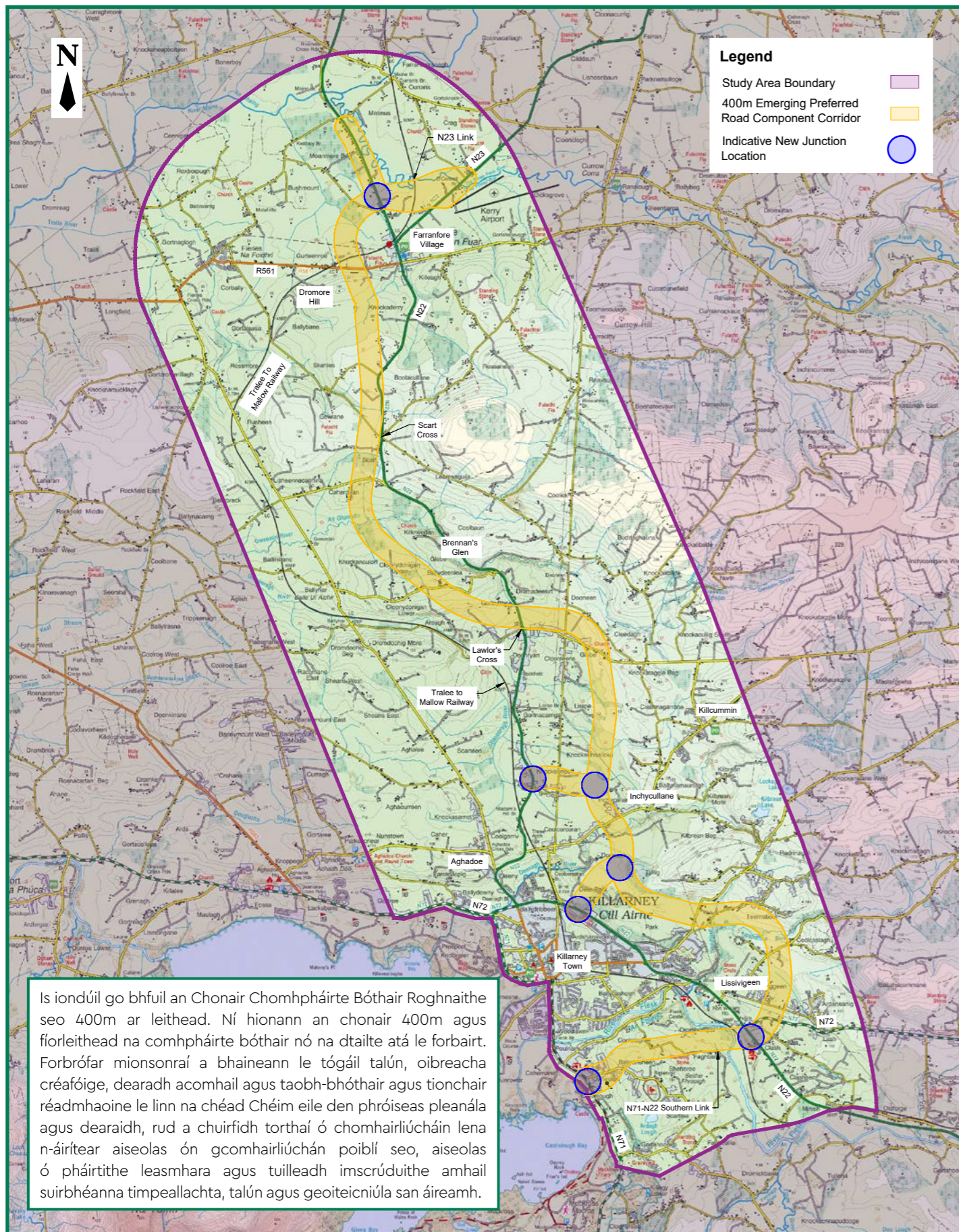
### COMHPHÁIRT BHÓTHAIR

Is í an Chonair Bhealaigh Roghnaithe don chomhpháirt bóthair an Rogha Conaire Bealaigh a measúnaíodh mar rogha na conaire bealaigh a sholáthraíonn an meascán is fearr de bhuntáistí agus de thionchair maidir leis na critéir a bhreithnítear do gach tionscadal bóthair.

Spreagfar leis an gcomhpháirt bhóthair-bhunaithe taisteal gníomhach agus iontaofacht iompair poiblí níos fearr a chur i bhfeidhm, trí chúrsaíocht turas a fheabhsú, tréthracht straitéiseach a bhaint ó Chill Airne agus Sráidbhaile an Fhearainn Fhuair araon, mar aon le feabhas a chur ar chaighdeán na sócmhainne bóthair.

Leis sin, beifear in ann spás bóthair a athdháileadh go héifeachtach ionas go soláthrófar taisteal gníomhach agus bonneagar iompair poiblí agus beifear in ann feabhas a chur ar acomhail ar ghréasán leagáide na mBóithre Náisiúnta.





## // COMHPHÁIRTEANNA COMHCHEANGAILTE ATÁ SA RÉITEACH IOMPAIR ROGHNAITHE

Cinntear le haithint an Réitigh Iompair Roghnaithe seo go soláthrófar réiteach iompair inbhuanaithe foriomlán a fheastalóidh ar gach modh.

Ina theannta sin, is féidir comhfhorbairt áite a dhéanamh ag Sráidbhaile an Fhearainn Fhuair, agus freastal ar riachtanais an Ghréasáin Chuimsithigh TEN-T a thagann le príomhchuspóirí an tionscadail.



## // DO RANPHÁIRTÍOCHT AGUS NA CHÉAD CHÉIMEANNA EILE

Ba mhaith le Comhairle Contae Chiarraí, arna tacú le Bonneagar Iompair Éireann, cuireadh a thabhairt d'úinéirí talún, do bhail an phobail agus do pháirtithe leasmhara uile páirt a ghlacadh sa chomhairliúchán poiblí ar an Réiteach Iompair Roghnaithe.

Pléfidh an Fhoireann Tionscadail aiseolas agus aighneachtaí a fhaightear le linn an dara comhairliúcháin poiblí neamhrechtúil seo sula gcuirfear Réiteach Iompair Bealaigh Roghnaithe ('Rogha Roghnaithe') i gcrích. Ansin, cuirfear Céim 2 den phróiseas um Roghnú Roghanna i gcrích, agus foilseofar an 'Tuarascáil um Roghnú Roghanna' agus 'Réiteach Iompair Bealaigh Roghnaithe' ag deireadh 2024/agus tús 2025.

Foilseofar nuashonraithe, nuacht, agus sonraí ar <https://n22.kerrycoco.ie/> agus tríd an bpreas áitiúil agus trí na meáin.

Nuair a cuirfear Réiteach Iompair Bealaigh Roghnaithe i gcrích, tosóidh an chéad Chéim eile den phróiseas pleanála agus dearaidh in 2025 (faoi réir ceaduithe ábhartha), lena n-áireofar an tógáil talún ag teastáil a aithint, dearáí acomhail agus rochtana agus Tuarascáil ar an Measúnacht Tionchair Timpeallachta a ullmhú. Le linn na céime seo, déanfar tuilleadh teagmhála le húinéirí talún agus páirtithe leasmhara mar chuid den phróiseas dearaidh leanúnach.



## // COMHAIRLIÚCHÁN POIBLÍ

### Imeacht ar an Láthair

Reáchtálfaidh Comhairle Contae Chiarraí dhá imeacht comhairliúcháin phoiblí ar an láthair ag an Great Southern Hotel i gCill Airne an 11 Samhain ó 2i.n. go 8i.n. agus an 12 Samhain 10r.n. go 8i.n.

Tá fáilte roimh gach ball an phobail agus beidh baill d'Fhoireann an Tionscadail agus de Chomhairle Contae Chiarraí ar fáil chun cabhrú le haon cheisteanna.

### Comhairliúchán Fíorúil

De réir an chomhairliúcháin phoiblí roimhe seo, foilseofar an fhaisnéis uile ar shuíomh gréasáin an tionscadail <https://n22.kerrycoco.ie/>. Forbraíodh eispéireas comhairliúcháin phoiblí ar líne freisin chun inrochtaineacht na faisnéise a fheabhsú.

Tá páirtithe leasmhara agus baill an phobail in ann breathnú ar léarscáileanna, ar fhaisnéis tionscadail agus a dtuairimí a chur in iúl i dtimpeallacht shábháilte inrochtana san eispéireas comhairliúcháin phoiblí ar líne seo.

### Bearta Comhairliúcháin Breise

Tuigean Comhairle Contae Chiarraí nach mbeidh rochtain ag gach duine ar thairseach ar líne nó in ann freastal ar an imeacht óstáin, agus chuige sin, tá roghanna éagsúla ar fáil chun breathnú ar ábhar an chomhairliúcháin, agus chun labhairt go díreach leis an bhFoireann Tionscadail.

Áirítear leis na socruithe seo:

- Beidh cóipeanna den bhróisiúr agus den fhoirm aiseolais ar fáil ag an dá imeacht comhairliúcháin phoiblí le tabhairt leat.
- éadfaidh baill an phobail cóip den fhoirm aiseolais nó den bhróisiúr a iarradh trí ghlaoch a chur ar **066 7183583** nó ríomhphost a sheoladh chuig **info@n22kerrycountycouncil.com**.
- Féadfaidh baill an phobail labhairt go díreach leis an bhFoireann Tionscadail trí ghlaoch a chur ar 066 7183583 le linn na tréimhse comhairliúcháin phoiblí 4 seachtaine, a mhaireann ón **11 Samhain go dtí an 6 Nollaig, 2024**.
- Féadfaidh baill an phobail cruinniú réamháirithe duine le duine a eagrú le ball d'fhoireann an tionscadail, ar an láthair ag Oifig Bóithre Náisiúnta Chiarraí in Oileán Chiarraí nó trí Zoom/MS Teams. Is féidir áirithintí a dhéanamh ar líne trí shuíomh gréasáin an tionscadail **<https://n22.kerrycoco.ie/>**.

Moltar do dhuine ar bith a ndeachaigh an Réiteach Iompair Roghnaithe i bhfeidhm air nó uirthi nó a bhfuil spéis aige nó aici sa tionscadal teagmháil a dhéanamh leis an bhFoireann Tionscadail.

## // CONAS AIGHNEACHT A DHÉANAMH

Is féidir aighneachtaí a dhéanamh ar líne trí shuíomh gréasáin an tionscadail <https://n22.kerrycoco.ie/>, trí úsáid a bhaint as an bhfoirm aiseolais ar an eispéireas comhairliúcháin phoiblí ar líne, trí fhoirm aiseolais a líonadh agus í a sheoladh ar ais chuig an seoladh Saorphoist, tríd an ríomhphost a leagtar amach thíos nó de rogha air sin, ar an láthair ag an imeacht comhairliúcháin.

Déan aighneacht maidir leis an Réiteach Iompair Roghnaithe roimh **4:00i.n. Dé hAoine 6 Nollaig 2024**

- 📍 **Aighneacht Poist:**  
Tionscadal N22 an Fearann Fuar go Cill Airne,  
Oifig Bóithre Náisiúnta Chiarraí,  
Comhairle Contae Chiarraí,  
Ionad an Oileáin, Oileán Chiarraí,  
Saorphost FKY 7494,  
Co. Chiarraí, V92 T0CP
- ✉️ **Aighneachtaí ríomhphoist agus ceisteanna:**  
[info@n22kerrycountycouncil.com](mailto:info@n22kerrycountycouncil.com)
- ☎️ **Ceisteanna gutháin:**  
066 71 83583